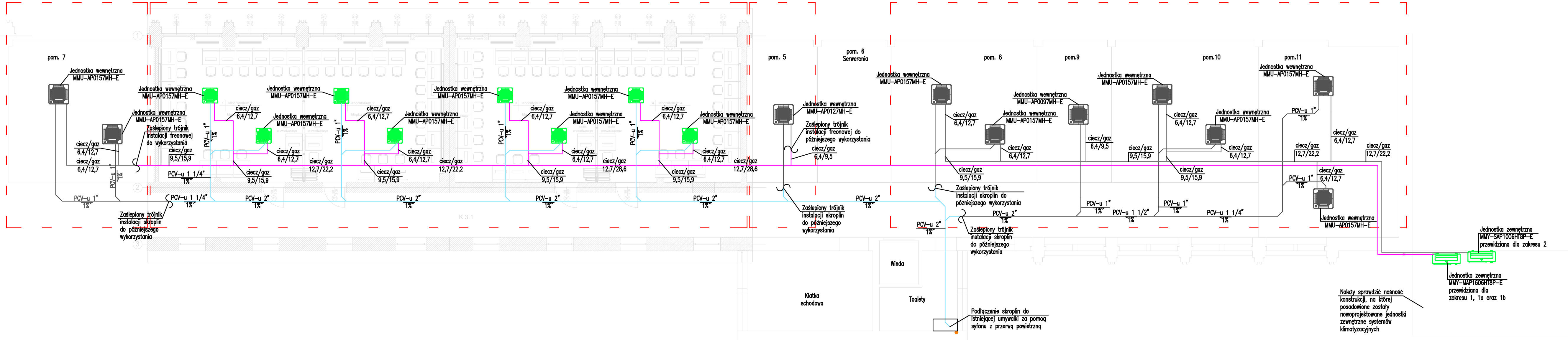


ZAKRES 1a

ZAKRES 1

ZAKRES 1b

ZAKRES 2



LEGENDA:

- Instalacja freonowa
- Instalacja skroplin
- Instalacja freonowa – płażący etap
- Instalacja skroplin – płażący etap
- Jednostka wewnętrzna klimatyzatora
- Jednostka wewnętrzna klimatyzatora – kasztowna – płażący etap
- Jednostka zewnętrzna klimatyzatora

UWAGI:

- Konstrukcja i elementy wykonane pod uszczelnienie i kandydy wykończony na odpowiednim poziomie.
- Przy budowie urządzenia należy przestrzegać pole serwisowe przewidziane na obrotach i konserwację urządzeń.
- Wszystkie instalacje powinny być wykonane w budowie. W razie potrzeby instalacje mogą być zmodernizowane.
- Szczegółowe instalacje elementów po ostatecznej koordynacji z innymi instalacjami.
- Do przesyłania przez przewody wydzielone podziemnego zasilania należy o odpowiedniej opłacie złożyć odpowiedni wniosek.

Jednostka projektowa	VGR - Violetta Pięko-Kwieciska	64-238 Warszawa, ul. Tytusowa 24/28
Inwestor	POLITECHNIKA WARSZAWSKA - WYDZIAŁ ZARZĄDZANIA	Warszawa, ul. Narbutta 85
Temat	Remont sal komputerowych na 1. piętrze	
Adres bud.	Warszawa, ul. Narbutta 85	
Faza proj.	PROJEKT BUDOWLANY	
Biuro	SANTARNA	S.
projektant	mgr inż. Kamili Szpak	POŚWI.
opracowanie	inż. Zenon Spik, inż. Joanna Budna	POŚWI.
Tytuł rys.	Instalacja chłodnicza - Rzut piętra I	
Nr rys.	S.01	SKALA: 1:100
Data	wzrost, 2019 r.	